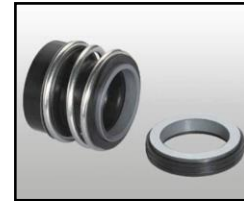
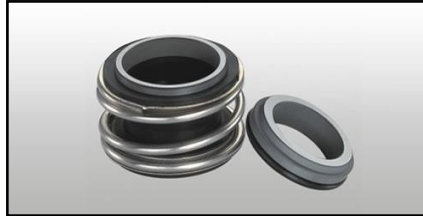


# MG1 / MG12 / MG13



MG1 mechanical seals are amongst the most commonly used seals. The bellows are not subjected to any torsional stress and its ingenious design incorporates several functions as seal face carrier, secondary sealing element and drive collar. The seal face is driven through the spring and "L" rings. There are no bonded joints and all the face materials are interchangeable without having to modify any dimensions. Highly recommended for duties with media containing solids e.g. in waste water and sewerage applications. The working length on the different MG1 seals varies.

## **Benefits**

Single Seal  
Unbalanced  
Independent of direction of rotation  
Elastomer Bellows

## **Pumps:**

All types of rotating equipment such as centrifugal pumps and agitators for most general and light chemical duties where an elastomer secondary seal can be used.

## **Design features:**

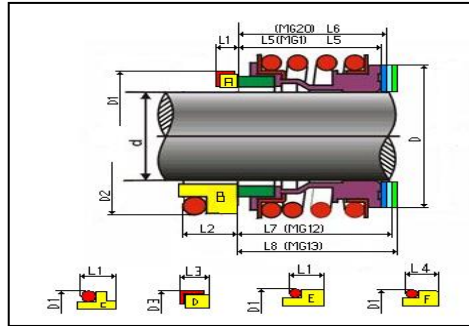
Elastomeric bellow seal design includes various types of stationary ring, complying with DIN24960 & ISO3069, combined with A, B, C, D, E, F.

## **Working Conditions:**

Temp: -30°C to 300°C  
Pressure: 1.2 MPa  
Speed: 12m/sec

## **Materials:**

Rotary Face:	Car, Sil
Stationary Face:	Car, Sil
Spring	304 Stainless Steel
Elastomers:	Nitrile, Viton, EPDM
Metal Parts:	316 Stainless Steel



**L7 = MG12**

**L8 = MG13**

d	D	D1	D2	D3	L1	L2	L3	L4	L5	L6	L7	L8
10	22	21	19,2	24,6	6,5	6,5	9	10	14,7	25,5	26	33,5
12	24,5	23	21,6	27,8	6,5	5,5	9	10	15,2	25,5	26	33,5
14	28	25	24,6	30,95	6,5	5,5	10,5	10	17,2	25,5	28,5	33,5
15	28	27	24,6	30,95	6,5	6,5	10,5	10	17,2	25,5	28,5	33,5
16	28	27	28	30,95	6,5	7,5	10,5	10	17,2	25,5	28,5	33,5
18	31,5	33	30	34,15	7,5	8	10,5	11,4	19,7	25,5	30,1	37,7
19	36,5	35	35	34,15	7,5	7,5	10,5	11,4	21,7	25,5	30,1	37,7
20	36,5	35	35	35,7	7,5	7,5	10,5	11,4	21,7	25,5	30,1	37,7
22	36,5	37	35	37,3	7,5	7,5	10,5	11,4	21,7	25,5	30,1	37,7
24	42	39	38	40,5	7,5	7,5	10,5	11,4	22,7	25,5	32,7	42,7
25	42	40	38	40,5	7,5	7,5	10,5	11,4	23,2	25,5	32,7	42,7
28	48,5	43	42	47,65	7,5	9	12	11,4	26,7	33,5	35,2	42,7
30	48,5	45	45	50,8	7,5	10,5	12	11,4	26,7	33,5	35,2	42,7
32	53	48	48	50,8	7,5	10,5	12	11,4	27,7	33,5	35,2	47,7
33	53	48	50	54	7,5	11	12	11,4	27,7	33,5	35,2	47,7
35	56,5	50	52	54	7,5	11	12	11,4	28,7	33,5	35,2	47,7
38	58,5	56	55	57,15	9	10,5	12	14	30,2	33,5	36,2	46,2
40	61,5	58	58	60,35	9	10,8	12	14	30,2	33,5	36,2	46,2
42	65	61	62	63,5	9	12	12	14	30,2	41,5	36,2	51,2
43	65	61	62	63,5	9	12	12	14	30,2	41,5	36,2	51,2
45	67,5	63	64	63,5	9	11,5	12	14	30,2	41,5	36,2	51,2
48	70	66	68,4	66,7	9	11,5	12	14	30,7	41,5	36,2	51,2
50	73,5	70	69,3	69,85	9,5	11,5	13,5	15	30,7	41,5	38,2	50,7
53	78	73	72,3	73,05	11	12,5	13,5	15	33,2	41,5	36,7	59,2
55	80,5	75	75,4	76,2	11	13,5	13,5	15	35,2	41,5	36,7	59,2
58	85	78	78,4	79,4	11	13,5	13,5	15	37,2	41,5	41,7	59,2
60	88	80	80,4	79,4	11	13,5	13,5	15	38,2	41,5	41,7	59,2
65	93	85	85,4	92,1	11	13	16	15	40,2	49,5	41,7	69,2
68	96	90	91,5	95,25	11,5	13,7	16	18	40,2	49,5	41,3	69
70	99	92	92	95,25	11,5	13	16	18	40,2	49,5	49	69
75	106,5	97	99	101,6	11,5	14	16	18	40,2	52,5	49	69
80	111,5	105	104	114,3	12	15	20	18,3	40,2	56,5	48,2	78,2
85	119,5	110	109	117,5	14	15	20	18,3	41,2	56,5	46,2	76,2
90	126,5	115	114	123,85	14	15	20	18,3	45,2	59,5	51,2	76,2
95	131,5	120	120,3	127	14	16	20	17,3	46,2	59,5	51,2	76,2
100	136,5	125	123,3	133,35	14	16	20	17,3	47,2	62,5	51,2	76,2

